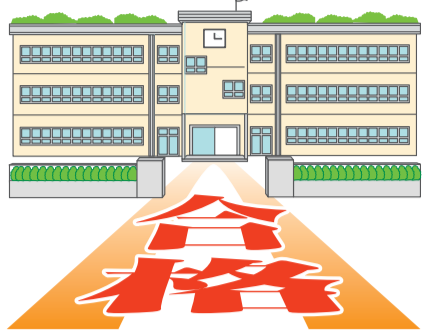


山椒は小粒でもピリリと辛い!

有名国私立
中学・高校
への登龍門

平教狭山



南海沿線南屈指の進学塾

春講 3/25より スタート!

国・私立中学受験専門!!

中学入試合格実績 平教狭山教室のみ(平成8年~令和5年度)

- | | | | |
|----------------------|---------------------|---------------------|---------------------------|
| ◎大教大附属中学(最終) ……8名 | ◎東大寺学園中学 ……2名 | ◎大阪星光学院中学 ……3名 | ◎清風南海中学 ……43名 |
| ◎大阪府立富田林中学 ……1名 | ◎智辯和歌山中学 ……1名 | ◎洛南高校附属中学 ……1名 | ◎智辯学園中学 ……34名 |
| ◎四天王寺中学(英数含) ……5名 | ◎西大和学園中学 ……12名 | ◎明星中学 ……5名 | ◎初芝富田林中学(医44・Ⅱ59) 195名 |
| ◎奈良帝塚山中学(S理系選抜) ……4名 | ◎清風中学(理Ⅲ4・理数3) ……7名 | ◎上宮学園中学 ……4名 | ◎帝塚山泉ヶ丘中学(特選5・医進18) ……61名 |
| ◎プール学院中学 ……4名 | ◎奈良学園中学 ……2名 | ◎上宮太子中学(特進10) ……26名 | ◎清教学園中学(S特Ⅱ13) ……37名 |
| ◎大谷中学(特進3) ……8名 | ◎奈良学園登美ヶ丘中学 ……1名 | ◎近畿大学附属和歌山中学(数理) 1名 | ◎四天王寺羽曳丘中学 ……1名 |
| ◎帝塚山学院中学(関学11) 28名 | ◎履正社豊中中学 ……1名 | ◎開智中学(和歌山) ……1名 | ◎初芝立命館中学(立命館2) 18名 |
| ◎賢明学院中学 ……8名 | ◎同志社香里中学 ……3名 | ◎初芝橋本中学(立命館6) 111名 | ◎大阪学芸中学(S特1) ……2名 |
| ◎城星学園中学 ……1名 | ◎開明中学(A特進) ……1名 | ◎智辯奈良力レッジ中学 ……4名 | ◎桃山学院中学(選抜) ……1名 |
| ◎大阪女学院中学(国際特別) ……1名 | ◎日本大学附属中学 ……1名 | ◎片山学園中学(富山県) ……1名 | |
- ※高校受験でも当教室から、生野・富田林・狭山をはじめ、三国丘・泉陽・鳳・泉北など有名公立高校や難関有名私立高校にも多数合格しています。

令和6年度授業案内

消費税不要

入会金 20,000円

学 年	授業科目	授業曜日	授業時間帯	授業時数	授業料(月額)
中学 受験	小 3	算数 国語	火	4:25~6:15	週2時間 8,800円
	小 4	算数 国語	火・木	5:25~7:15	週4時間 16,000円
	小 5	算数・国語 理科・社会	火・木 土	6:25~9:30 2:25~5:40	週9時間 36,000円
	小 6	算数・国語 理科・社会	月・水・金 土	6:25~9:30 2:25~5:40	週12時間 48,000円
高校 受験	中 1	英語・数学 英語・数学 英・数・理	火 木 土	7:40~9:30 7:40~9:30 6:25~9:30	週7時間 25,000円
		選択国語	月	7:40~8:30	週1時間 3,500円
	中 2	英語・数学 英語・数学 英・数・理	火 木 土	7:40~9:30 7:40~9:30 6:25~9:30	週7時間 25,000円
中 3	英語・数学 国・理・社	水・金 月・土	7:40~9:30 6:25~9:30	週10時間 36,000円	

公立進学クラス入会金 10,000円

学年	授業科目	授業曜日	授業時間帯	授業時数	授業料(月額)
公立進学	小 5	算数・国語	水・金	5:25~7:15	週4時間 13,000円
	小 6	算数・国語	水・金	5:25~7:15	週4時間 13,000円
		選択理科	水	7:40~8:30	週1時間 4,000円

※①授業終了後には、わからないところなど質問のできる時間があります。②冷暖房費・消費税不要。③授業に必要なテキスト代など別途必要です。

未来の科学者を夢見る人 理科実験・観察で楽しく受験勉強 平教ってどんな塾?

少人数だけど、中学受験・高校受験ですばらしい合格成績を上げている進学塾です。進学塾だから、もちろん難しい勉強をやっているけど、先生はおもしろいし、授業は分かりやすいので、みんな楽しいと口をそろえて言います。理科の実験をやったり、他の進学塾には見られないユニークなことをやっています。

当塾の特色

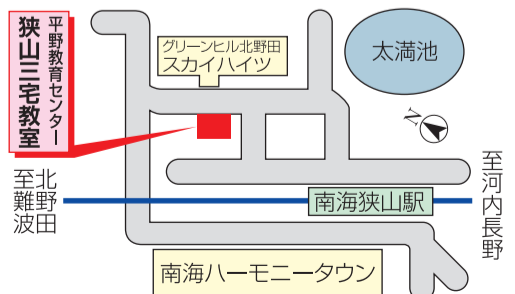
授業はわかりやすい『講義』中心の形態で行っています。テストや、答え合わせだけをやる塾ではありません。その目的は、一つ一つの問題の本質を見きわめ、さらに応用力を養成することにあります。教科指導の徹底を図りながら、専任教師が生徒一人一人を大切に受検指導を実践しています。

受検指導というものは、一人一人の性格が異なるように、一人一人対策がちがうものです。ただ単にコンピューターの判断にたよるのではなく、教師自身が生徒の到達度を把握しつつ、勉強に対する姿勢や熱意などトータルに判断してこそ合格の可能性というものを的確に提示できるのです。特に中学受験は、受験生自身が自己判断のできない小学生であるだけに、教師の注意深い判断力が問われます。『平教』の合格率の高さは、まさにそうした受検指導における的確な判断力を示しています。

入塾説明・相談随時受付中!!

入塾説明・相談希望の方はお電話ください。途中からの入塾もできます。

進学塾 平野教育センター 狭山三宅教室



TEL 072 (237) 4646 〒599-8124 堺市東区南野田458-3 FAX 072-237-4646

南海高野線 狭山駅下車徒歩5分
南海高野線 北野田駅下車徒歩9分
グリーンヒル北野田スカイハイツ前